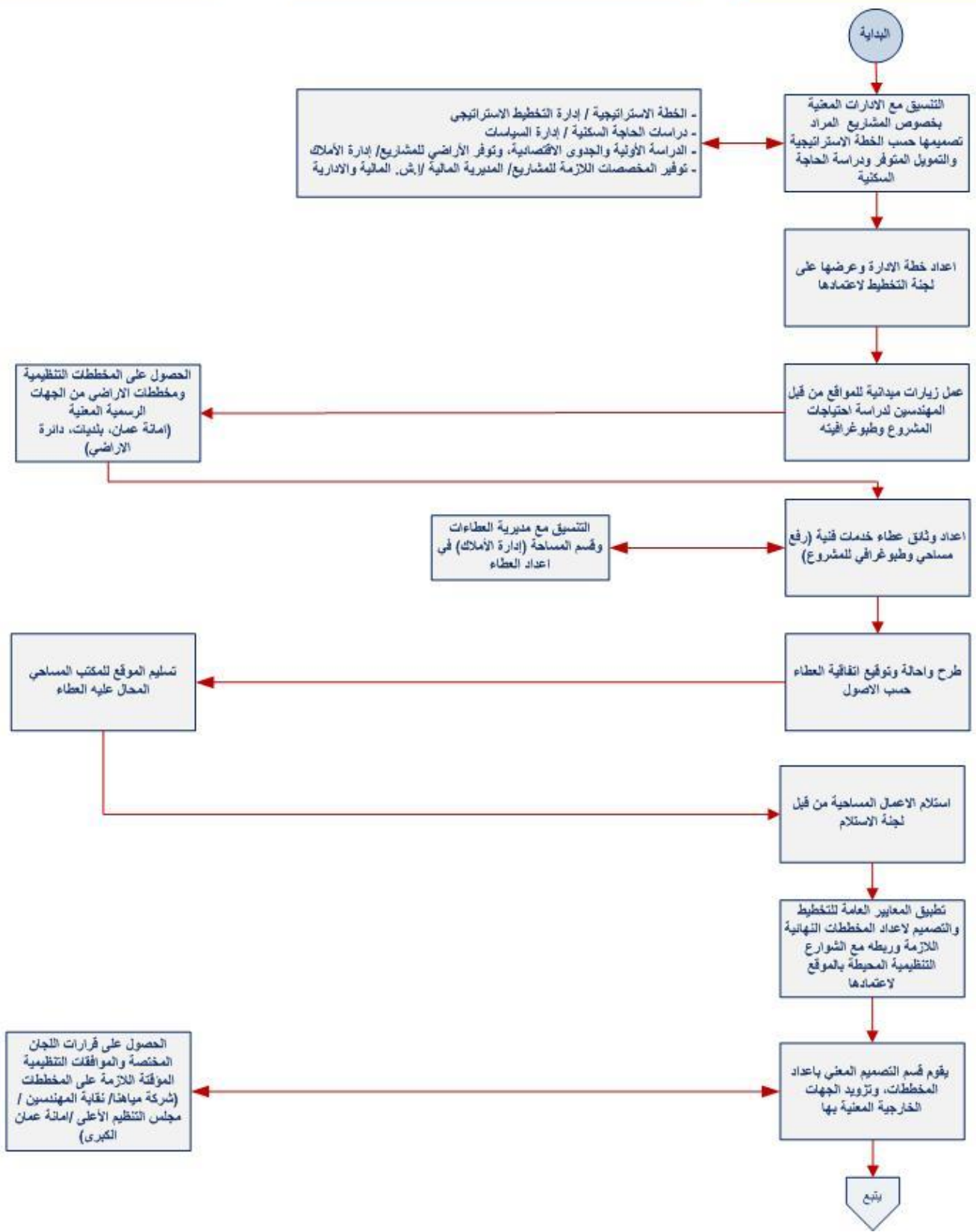


الجهات الرسمية الخارجية

الوحدات الإدارية الداخلية

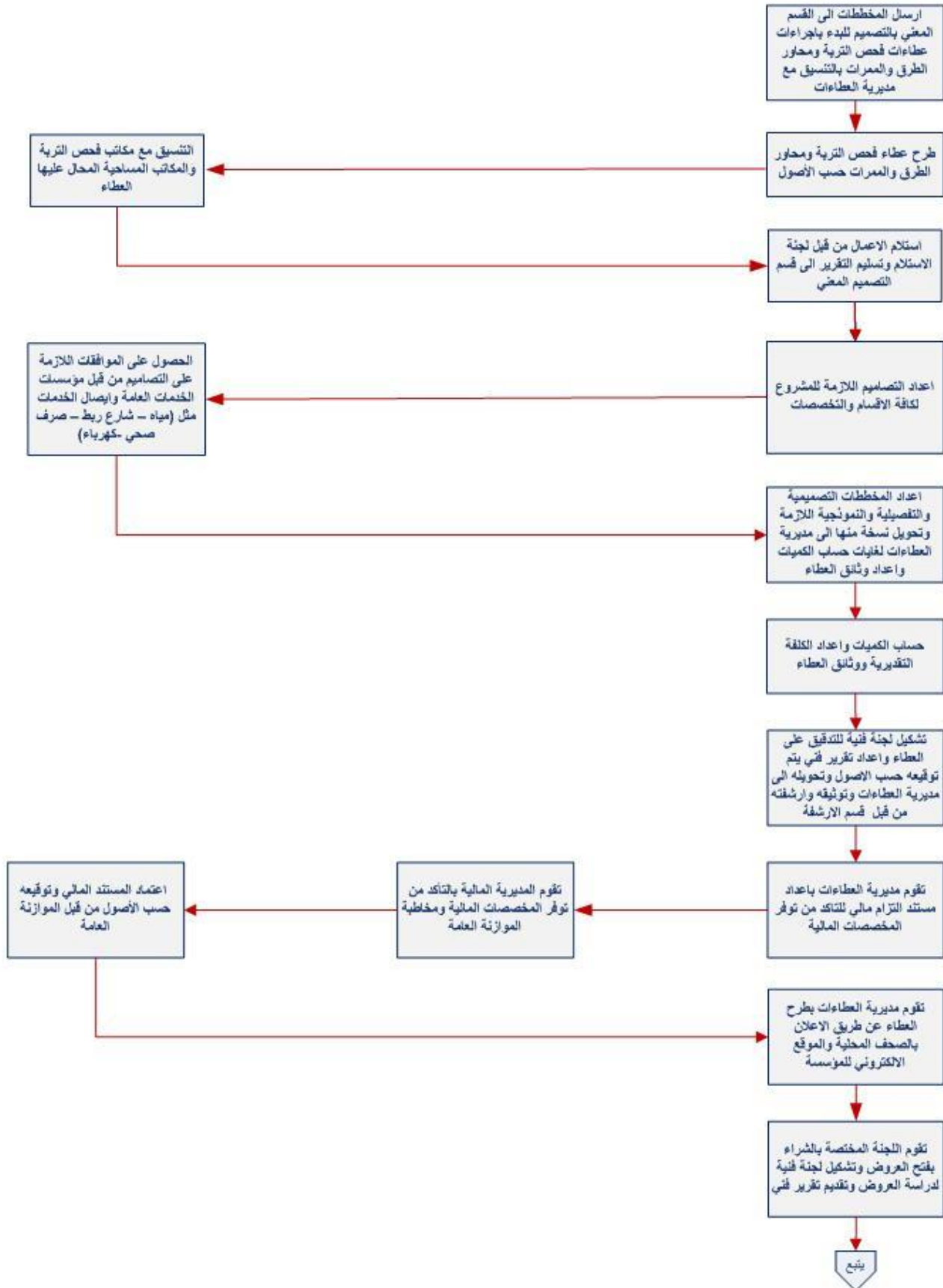
إدارة الدراسات والتصميم والعطاءات



الجهات الرسمية الخارجية

الوحدات الإدارية الداخلية

إدارة الدراسات والتصميم والعطاءات

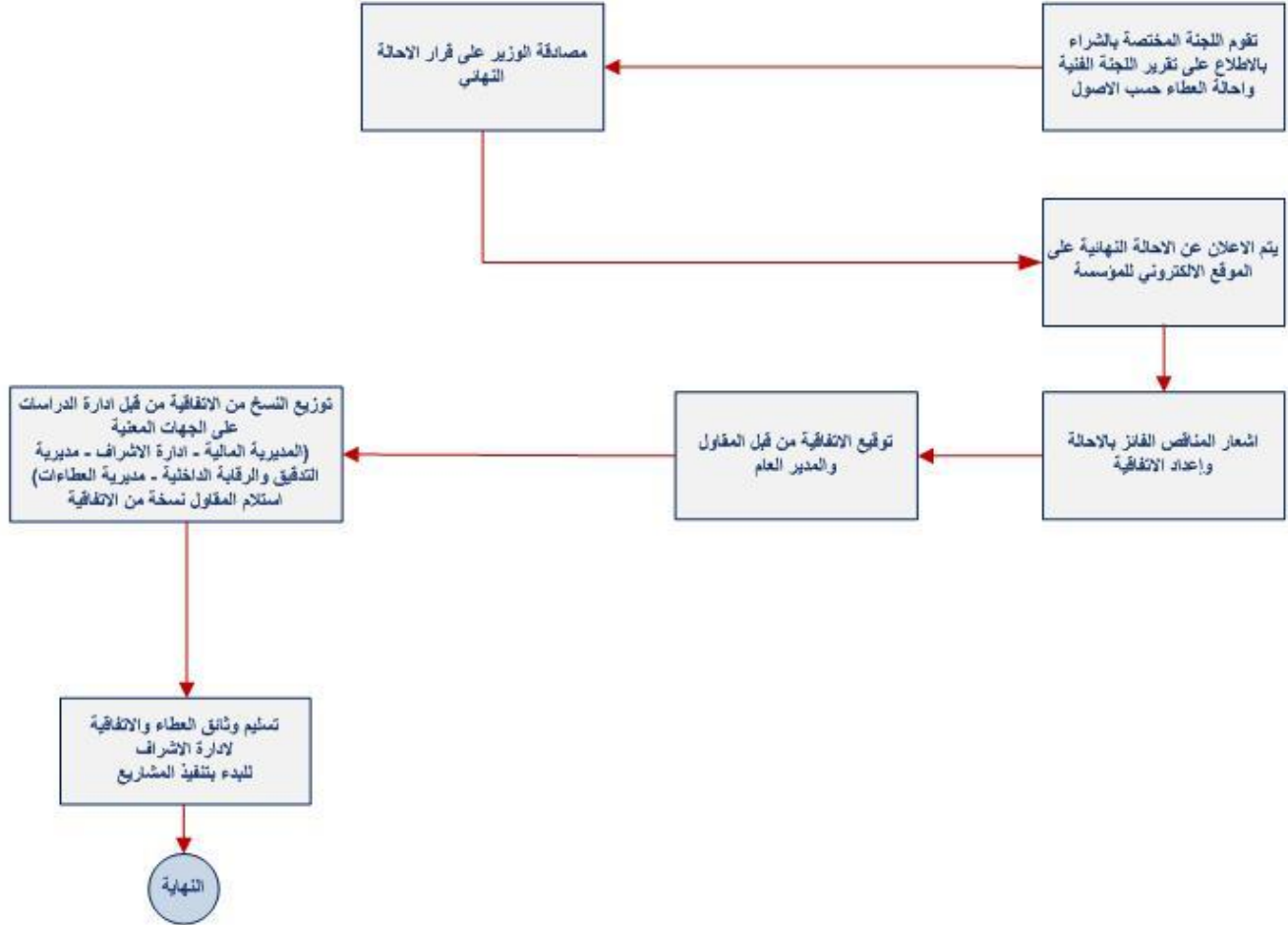


الجهات الرسمية الداخلية
والخارجية

معالي وزير الأشغال العامة والإسكان

عطوفة المدير العام

إدارة الدراسات والتصميم والعطاءات



نوع الشراكة
مراقبة أعمال اللجان
التسيقات اللازمة لانجاز المشروع واخذ الموافقات اللازمه
مصادقة القرارات
تبادل المعلومات وطرح العطاءات
مصادقة المخططات
أصدار الاعلانات

الشركاء
ديوان المحاسبة
مؤسسات الخدمات العامة (كهرباء -سلطة المياه -امانة عمان الكبرى -بلديات -مفوضية سلطة العقبة)
وزارة الأشغال العامة والإسكان
دائرة العطاءات الحكومية
نقابة المهندسين الأردنيين
الصحف اليومية

مؤشر القياس : الالتزام بتنفيذ خطة الإدارة